

Действительна в течении 90 календарных дней

ИНФОРМАЦИЯ

о наличии, местоположении, составе, техническом состоянии, оценке и принадлежности недвижимого имущества по результатам обследования в натуре "26" сентября 2007 г.

Выдана Департамент земельных и имущественных отношений мэрии города Новосибирска

для представления в Управление Федеральной регистрационной службы по Новосибирской области

на предмет оформления Права собственности

в том, что недвижимое имущество по адресу

г. Новосибирск, ул. Красногорская, 25

состоит на техническом учете в материалах ОГУП "Техцентр НСО"

и имеет на дату выдачи инвентарный номер

35:01855/001

кадастровый номер

регистрационный номер в реестре

Областное
государственное унитарное
предприятие

"ТЕХНИЧЕСКИЙ ЦЕНТР УЧЕТА
ОБЪЕКТОВ ГРАДОСТРОИТЕЛЬНОЙ
ДЕЯТЕЛЬНОСТИ И ОБЕСПЕЧЕНИЯ
СДЕЛОК С НЕДВИЖИМОСТЬЮ ПО
НОВОСИБИРСКОЙ ОБЛАСТИ"

Новосибирский (городской) отдел
630091, г. Новосибирск,
ул. Фрунзе, 2а,
тел/факс 222-20-21,

"29" февраля 2008 г.
№ 1051

Состав, основные характеристики, техническое состояние, оценка, обременения имущества.

№ п.п. (литера)	Наименование объекта (строение, помещение)	Остаточная балансовая стоимость (руб.)	Материал стен	% износа	Общая площадь (кв.м.)	Жилая площадь в т.ч. (кв.м.)	Год постройки	Примечание
A1	Административный корпус		кирпич	32	1146,8		н/д	
Итого:								

(сумма прописью)

Примечания**Собственники поименованного имущества**

№ п.п.	Наименование собственников	Доля собственности	Наименование правоустанавливающих документов

Сведения об ограничениях (обременениях), зарегистрированных на 01.01.1999 г.: отсутствуют

Ранее присвоенный инвентарный номер _____

Ведущий специалист

Д.Ю. Хашенко

Исполнитель

Е.Н. Прохоренко

(Ф.И.О.)



Выписка № 7488 от 18.08.2008
из реестра муниципального имущества
г. Новосибирска

№ п/п	Реестровый номер	Адрес	Описание объекта	Площадь, кв.м	Литер	Номера на поэтажном плане	Основание для включения в реестр муниципального имущества
1	2	3	4	5	6	7	8
Завельдовский район г. Новосибирска							
1	03-003142	ул. Красногорская, 25	Административный корпус	1146,8*	А1	подвал: (1-16); 1 эт.: (1-26); 2 эт.: (1-35); 3 эт.: (1-33)	Распоряжение КУГИ НСО от 31.08.1998 № 702-р Акт приема-передачи от 27.10.1998 №б/п

* Основание указания площади: Информация ОГУП "ТехЦентр НСО" от 29.02.2008 №1051 по состоянию на 26.09.2007

Председатель комитета по формированию
 муниципальной собственности
 мэрии города Новосибирска



 /Е. В. Моисеев/

1

Областное государственное унитарное предприятие
«Технический центр учета объектов градостроительной
деятельности и обеспечения сделок с недвижимостью
по Новосибирской области»

КОПИЯ

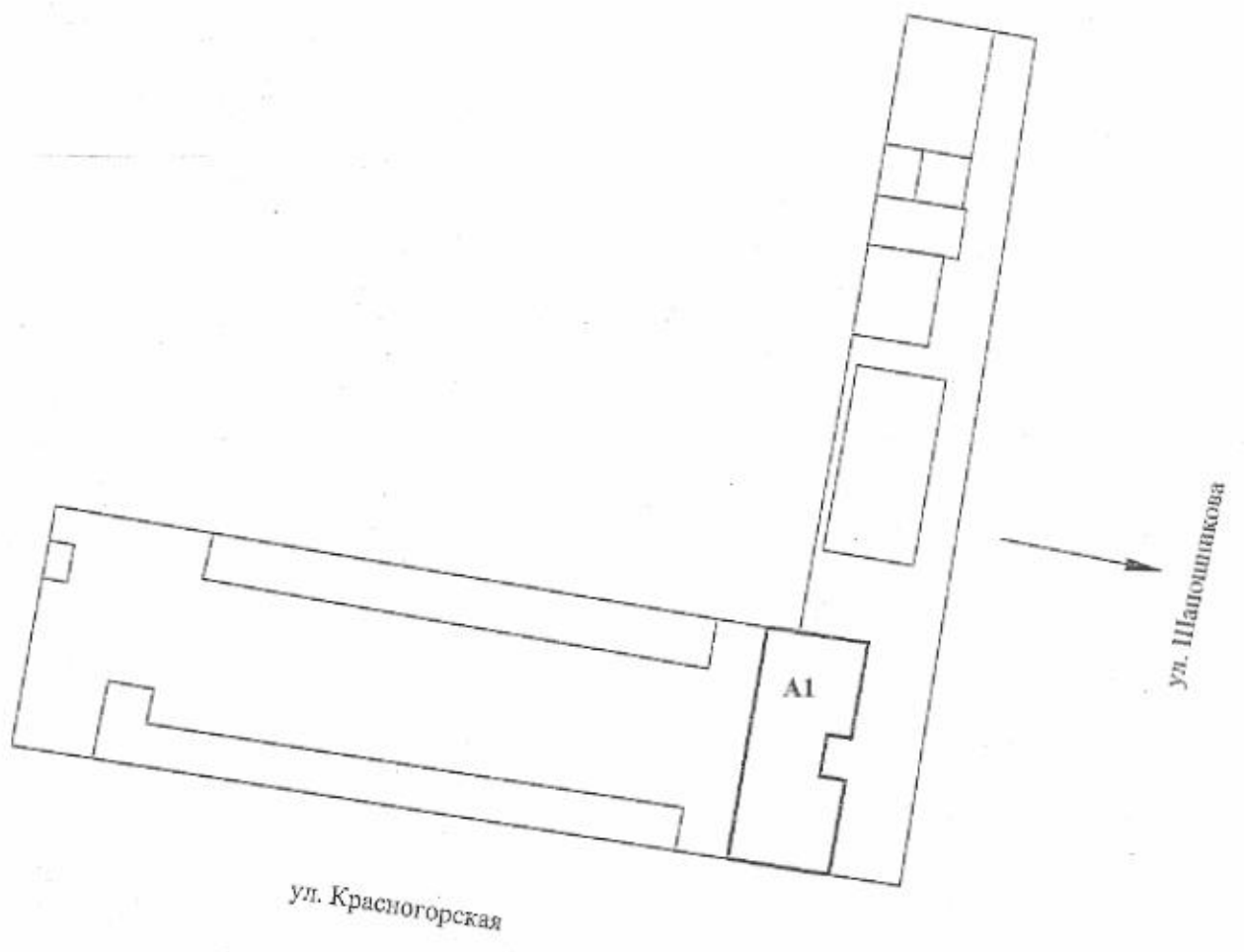


ПЛАН ОБЪЕКТА

Инвентарный номер: 35:01855/001

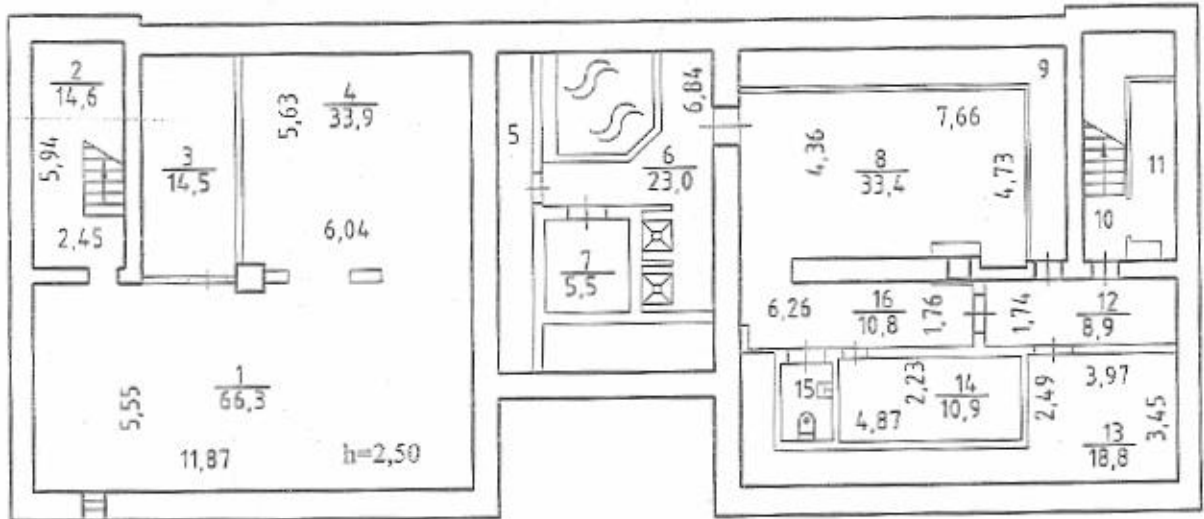
НОВОСИБИРСК 2007

Инвентарный план

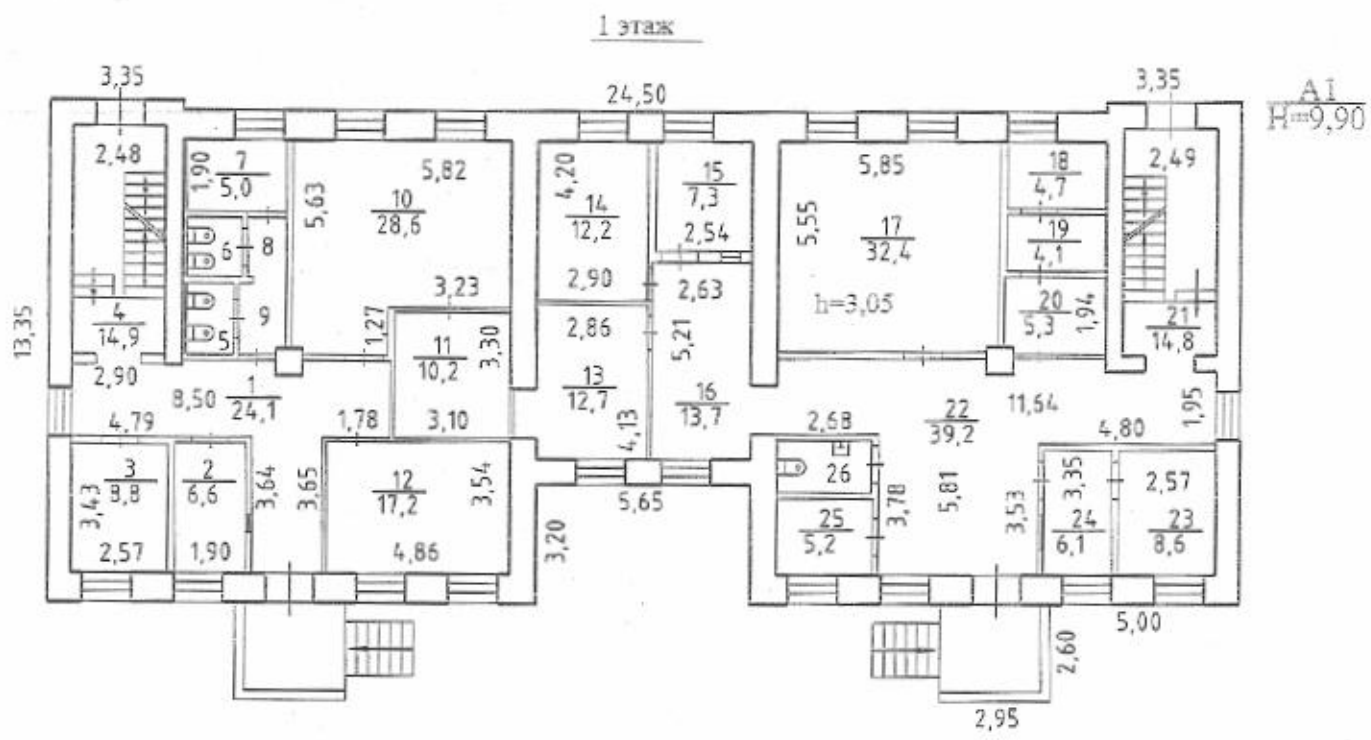


Составил: Каринцев И.В.
26.09.2007г.

Подвал

A1
H=2,80

Россия	ОГУП "Техцентр ПСО"		Лист 1
	ПОЭТАЖНЫЙ ПЛАН		
Литер	ул. Красногорская № 25		Масштаб
A1	гор.(с.) Новосибирск		1:200
	район Завельцовский		
Дата	Исполнитель	Фамилия И.О.	Подпись
26.09.2007г.	Специалист	Каринцев И.В.	<i>[Signature]</i>
	Проверил	Гуркина О.В.	<i>[Signature]</i>



Россия	ОГУП "Техцентр НСО" ПОЭТАЖНЫЙ ПЛАН		Лист 2
Литер	ул. Красногорская № 25		Масштаб
A1	гор.(с.) Новосибирск район Заельцовский		1:200
Дата	Исполнитель	Фамилия И.О.	Подпись
26.09.2007г.	Специалист	Каринцев И.В.	<i>[Signature]</i>
	Проверил	Гуркина О.В.	<i>[Signature]</i>

2 этаж

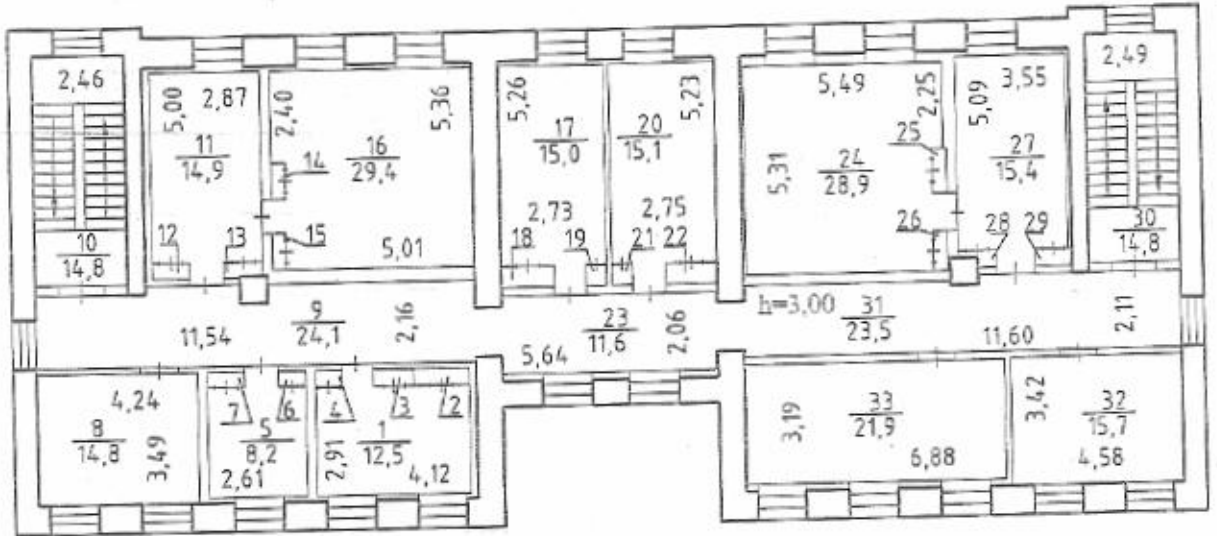
А1



Россия	ОГУП "Техцентр НСО" ПОЭТАЖНЫЙ ПЛАН		Лист 3
Литер	ул. Красногорская № 25		Масштаб 1:200
А1	гор.(с.) Новосибирск район Засельцовский		
Дата	Исполнитель	Фамилия И.О.	Подпись
26.09.2007г.	Специалист	Каринцев И.В.	
	Проверил	Гуркина О.В.	

3 этаж

A1



Россия	ОГУП "Техцентр НСО"		Лист 4
Литер	ПОЭТАЖНЫЙ ПЛАН		Масштаб
A1	ул. Красногорская № 25	гор.(с.) Новосибирск	1:200
	район Завельцовский		
Дата	Исполнитель	Фамилия И.О.	Подпись
26.09.2007г.	Специалист	Каринцев И.В.	<i>[Signature]</i>
	Проверил	Гуркина О.В.	<i>[Signature]</i>

Экспликация

к поэтажному плану здания (строения), расположенного по адресу
г.Новосибирск, ул. Красногорская, 25

Литер по плану	Этаж	Номер по плану	Назначение частей помещений	Формула подсчета площади по внутреннему обмеру	Площадь по внутреннему обмеру						Итого по этажу строения	Самовольно возведенный	Высота помещения по	внутреннему обмеру
					административ.									
					Общая	В т. ч. Основная	Общая	В т. ч. Основная	Общая	В т. ч. Основная				
1	2	3	4	5	6	7	8	9	10	11	12	13	14	
A1	п.	1	Спортзал		66,3									2,50
		2	Лестница		14,6									
		3	Складское		14,5									закр.
		4	Комната отдыха		33,9									2,50
		5	Техническое		7,8									
		6	Бассейн		23,0									
		7	Сауна		5,5									
		8	Холл		33,4									
		9	Техническое		12,8									
		10	Лестница		2,1									
		11	Кладовая		5,2									1,90
		12	Коридор		8,9									2,50
		13	Техническое		18,8									
		14	Комната отдыха		10,9									
		15	Сан.узел		2,9									
		16	Коридор		10,8									
			Итого по подвалу:			271,4						271,4		
	1	1	Коридор		24,1									3,05
		2	Служебное		6,6									
		3	Гардероб		8,8									
		4	Лестница		14,9									
		5	Сан.узел		2,5									
		6	Сан.узел		2,3									
		7	Кладовая		5,0									
		8	Коридор		1,7									
		9	Коридор		2,3									
		10	Комната отдыха		28,6									
		11	Комната отдыха		10,2									
		12	Кабинет		17,2									
		13	Кабинет		12,7									
		14	Кабинет		12,2									

Примечание: надписание пустых граф производится при заполнении экспликации по назначению помещения.

1	2	3	4	5	6	7	8	9	10	11	12	13	14
A1	1	15	Касса		7,3								3,0
		16	Коридор		13,7								
		17	Кабинет		32,4								
		18	Складское		4,7								
		19	Складское		4,1								
		20	Складское		5,3								
		21	Лестница		15,0								
		22	Коридор		39,2								
		23	Кабинет		8,6								
		24	Служебное		6,1								
		25	Складское		5,2								
		26	Сан.узел		3,5								
			Итого по 1 этажу:		294,2						294,2		
	2	1	Кабинет		12,7								2,8
		2	Шкаф		1,0								
		3	Шкаф		1,1								
		4	Кабинет		10,1								
		5	Кабинет		14,9								
		6	Коридор		24,0								
		7	Лестница		14,8								
		8	Тамбур		5,3								
		9	Кабинет		9,1								
		10	Кабинет		14,9								
		11	Шкаф		0,2								
		12	Шкаф		0,9								
		13	Кабинет		16,5								
		14	Кабинет		15,8								
		15	Шкаф		0,8								
		16	Шкаф		0,3								
		17	Кабинет		16,4								
		18	Коридор		11,4								
		19	Кабинет		15,4								
		20	Шкаф		0,4								
		21	Шкаф		0,8								
		22	Шкаф		0,6								
		23	Кабинет		14,4								
		24	Шкаф		0,3								
		25	Сан.узел		2,8								
		26	Коридор		1,8								
		27	Сан.узел		2,4								
		28	Сан.узел		5,2								
		29	Лестница		14,8								

Примечание: надписание пустых граф производится при заполнении экспликация по назначению помещения.

14	1	2	3	4	5	6	7	8	9	10	11	12	13	14
3,05	A1	2	30	Коридор		25,0								2,85
			31	Кабинет		14,7								
			32	Кабинет		9,3								
			33	Шкаф		0,4								
			34	Шкаф		0,2								
			35	Кабинет		14,9								
				Итого по 2 этажу:		293,6						293,6		
2,85	3	1		Кабинет		12,5								3,00
			2	Шкаф		0,6								
			3	Шкаф		0,4								
			4	Шкаф		0,3								
			5	Кабинет		8,2								
			6	Шкаф		0,2								
			7	Шкаф		0,3								
			8	Кабинет		14,8								
			9	Коридор		24,1								
			10	Лестница		14,8								
			11	Кабинет		14,9								
			12	Шкаф		0,4								
			13	Шкаф		0,4								
			14	Шкаф		0,3								
			15	Шкаф		0,4								
			16	Кабинет		29,4								
			17	Кабинет		15,0								
			18	Шкаф		0,8								
			19	Шкаф		0,3								
			20	Кабинет		15,1								
			21	Шкаф		0,3								
			22	Шкаф		0,8								
			23	Коридор		11,6								
			24	Кабинет		28,9								
			25	Шкаф		0,4								
			26	Шкаф		0,3								
			27	Кабинет		15,4								
			28	Шкаф		0,3								
			29	Шкаф		0,5								
			30	Лестница		14,8								
			31	Коридор		23,5								
			32	Кабинет		15,7								
			33	Кабинет		21,9								
				Итого по 3 этажу:		287,6						287,6		
				Всего:		1146,8						1146,8		

Примечание: надписание пустых граф производится при заполнении экспликация по назначению помещения.